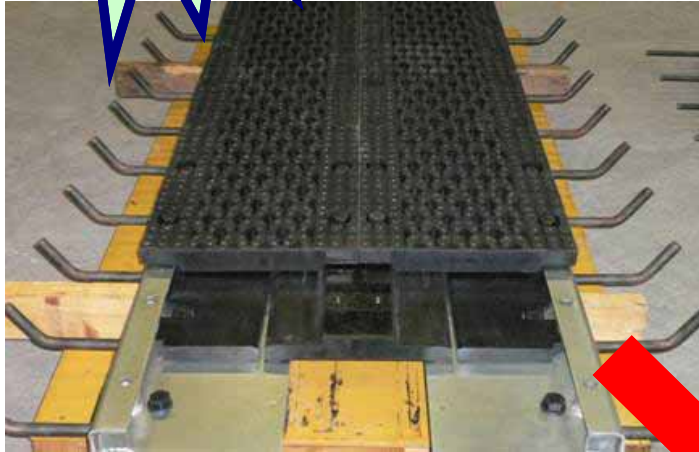


橋梁用伸縮継手・ダイヤフリージョイント

新発売

縦目地ネットピンタイプ

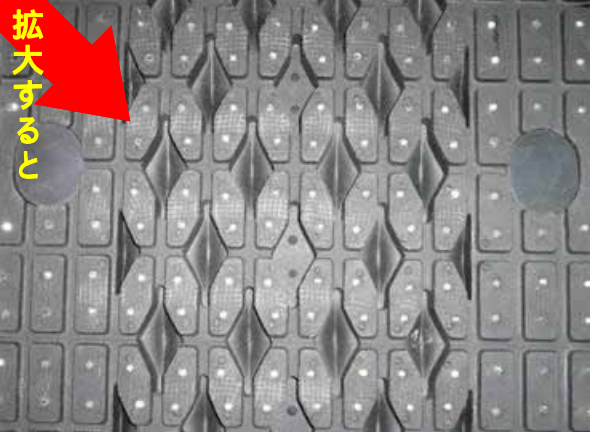


縦目地を設置する場合、施工延長が長くなると、車両走行時に縦目地上を通過する時間も長くなり、特に雨天走行時では黒く光って見える為、滑りそうに感じるとの声がありました。今回の新製品ではこの点を改良、走行性はもちろん、安全性も高めた製品となっております。

2つの改良点

表面が黒く光って見えないように、**ネット**を3層に織り込みました。

ピンを打つ事によって、**滑り抵抗の増大**をはかりました。



施工実績

新木場辰巳ジャンクション(東京都)・落合橋(長野県)
501工区高架橋(福岡県)・芦屋料金所(兵庫県)
本牧ジャンクション(神奈川県)・阿波座拡幅(大阪府)
小菅ジャンクション(東京都)・柏尾川橋梁(神奈川県)

WET時のBPN値 60以上

製品ラインナップ

	縦目地 (mm)			
	床版遊間	水平移動	鉛直変位	橋軸直角
K-40T	30	35	20	20
K-50T	30	35	30	20
K-80T	30	50	40	20
K-210T	190	70	50	20
K-240T	250	80	80	20
K-330T	330	100	100	20

横目地や後打ちコンクリート、アスファルト段差修正材(ロードパテ)も取り扱っております。カタログ請求などお気軽にご相談下さい。

お問い合わせ

ジョイントの事ならなんでも(製品や技術について)また、カタログ請求、お見積などもお気軽にご相談下さい。

日本橋梁工業株式会社
営業部まで
TEL:03-3619-0678
FAX:03-3619-0387
info@dfj-nikkyo.com
www://dfj-nikkyo.com